



T.C.
KARABÜK ÜNİVERSİTESİ
EFLANİ HAYVANSAL ÜRETİM VE YÖNETİM MESLEK YÜKSEKOKULU MÜDÜRLÜĞÜ

ÖĞRENCİ DİSİPLİN SORUŞTURMASI İŞ AKIŞ ŞEMASI

Öğretim elemanı işlendiği ileri sürülen suçla ilgili her türlü delili şikayet dilekçesine ekleyerek bölüm başkanlığına verir.



Bölüm başkanı, şikayet dilekçesi ve kanıtları ön yazı ekinde Müdürlük makamına iletir.



Disiplin amiri olan Müdür, olayı aydınlatmak üzere bir öğretim elemanını Muhakkık olarak görevlendirir.



Soruşturmacı, ileri sürülen iddialarla ilgili Olayın varsa tanıklarını dinler, ifadelerini alır, şikayetçinin yazılı bilgisine başvurur.



Alınan ifadeler, dinlenen tanıklar ve elde edilen belgelere göre bir değerlendirme yapan soruşturmacı, şüphelileri savunmaya davet eder.



Savunmaların alınmasından sonra şüpheli/şüphelilerin ceza durumunu öğrenci işleri daire başkanlığından yazılı olarak istenir.



Soruşturmanın zamanında bitirilmemesi durumunda ek süre istenir . Müdürlük olurundan sonra soruşturma devam eder.

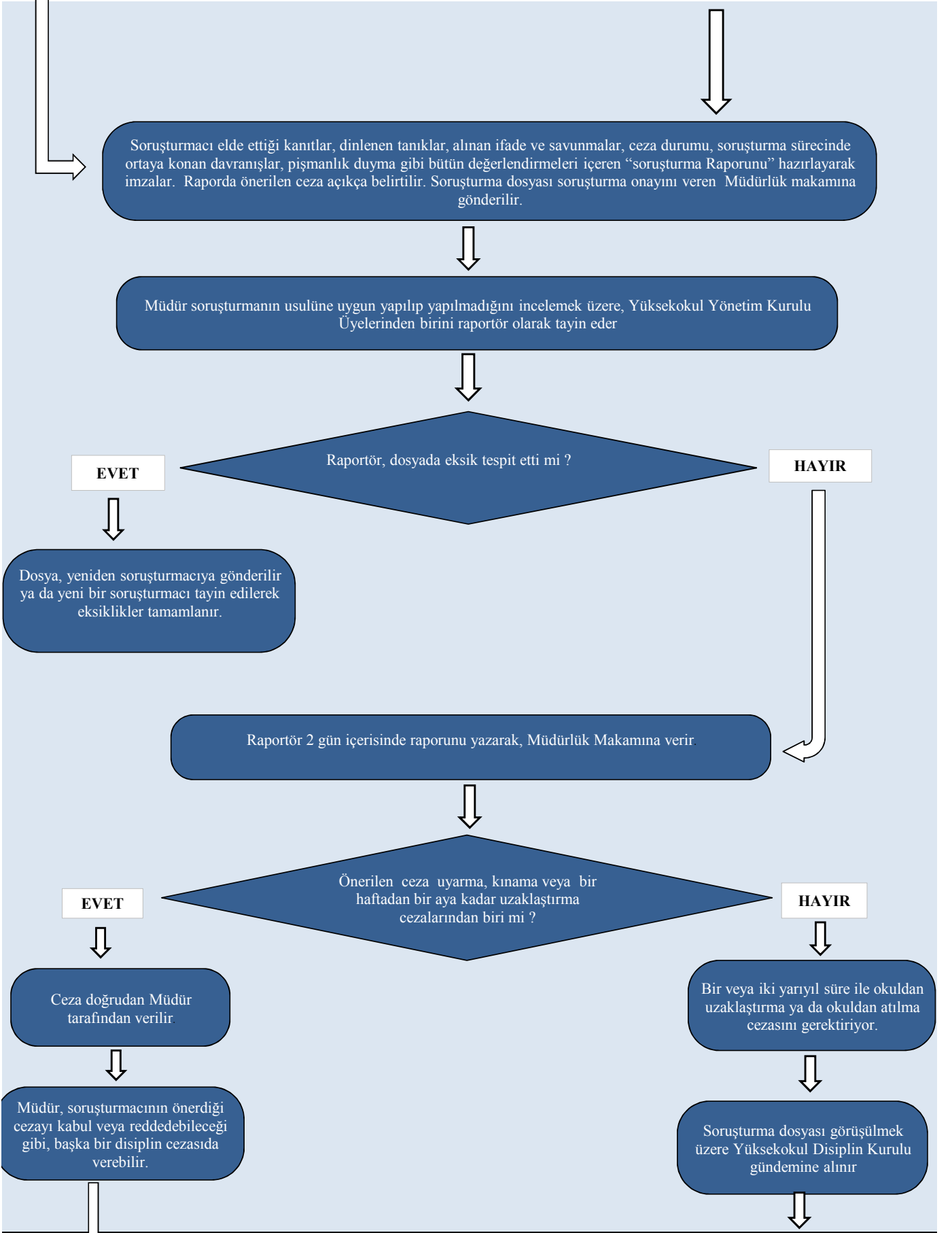


Toplanan deliller, alınan ifadeler şüphelilere atfedilen suçü ispatlamak için yeterli mi ?

EVET

HAYIR

Şüphelilerin ve tanıkların yeniden ifadeleri alınır. Gerekirse yeni tanıklar dinlenir. Soruşturmanın seyrini değiştirecek yeni kanıtlar aranır. Soruşturma sürdürülür.



Disiplin kurulu, soruşturmacının önerdiği cezayı kabul veya reddedebileceği gibi, başka bir disiplin cezasıda verebilir.



Ceza öğrenciye tebliğ edilir ayrıca KYK ve Öğrenci İşleri Daire Başkanlığına bildirilir.

